

OSIEDLE NATURA GNIEZNO

DOM G6



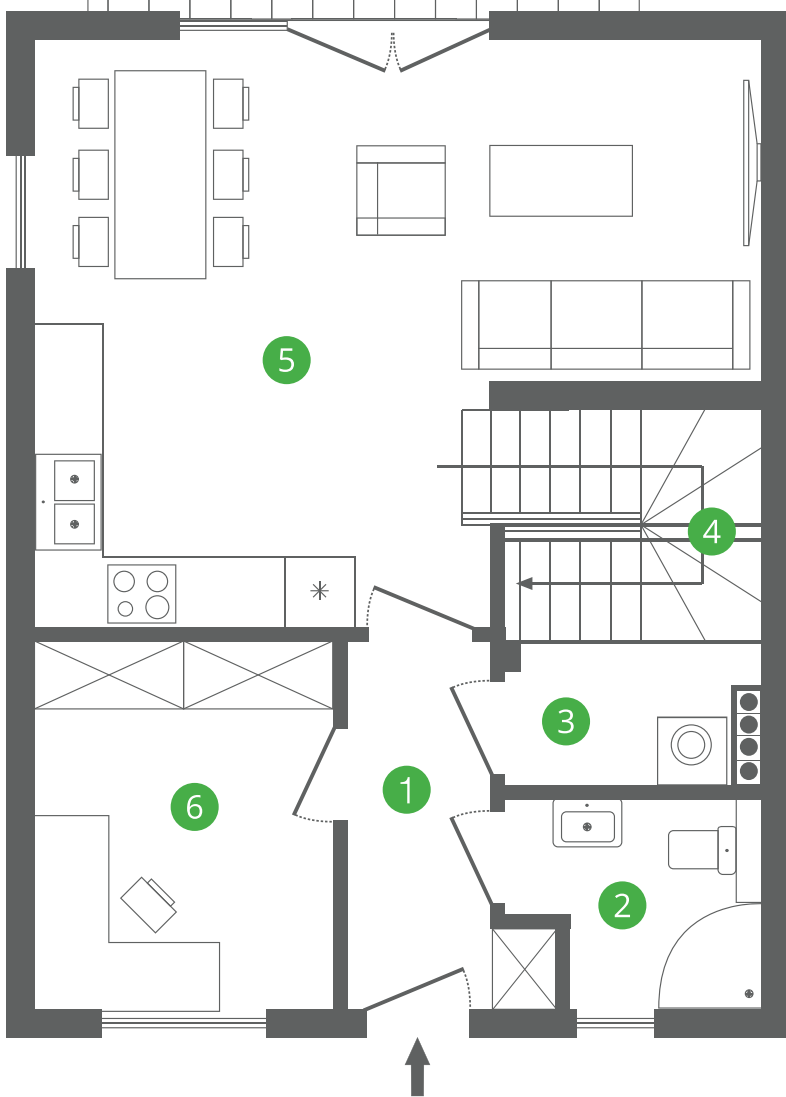
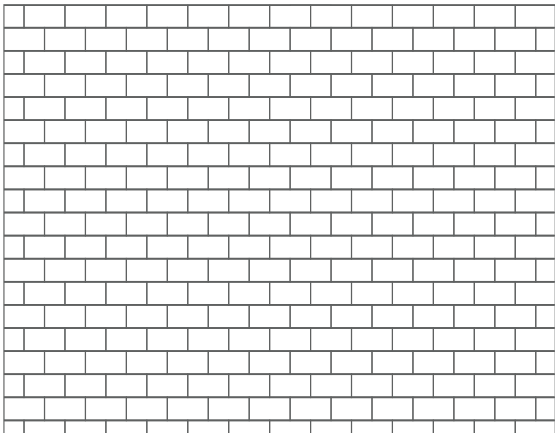
OSIEDLE
NATURA

Powierzchnia domu: **94,22 m²**

(po podłodze)

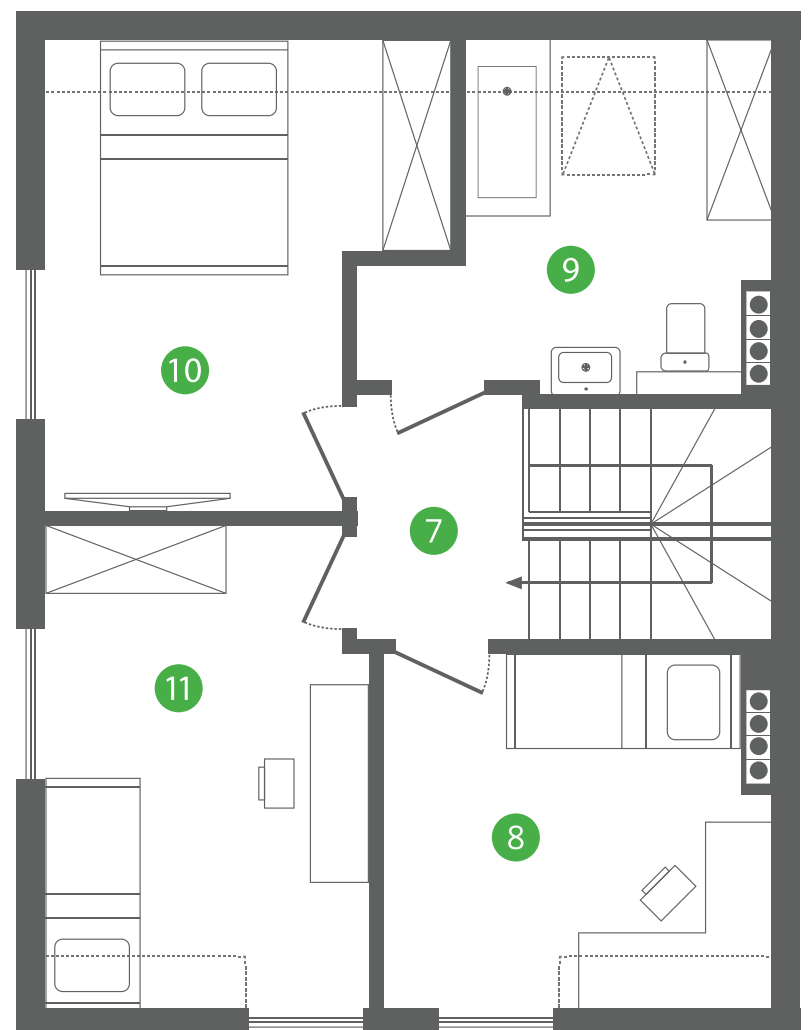
Powierzchnia działki: **ok. 400 m²**

Taras: 15,00 m²



Powierzchnia parteru: **49,27 m²**

1. Wiatrołap: 4,22 m²
2. Łazienka: 3,44 m²
3. Kotłownia: 3,00 m²
4. Klatka schodowa: 4,04 m²
5. Salon z aneksem kuchennym: 26,47 m²
6. Pokój: 8,10 m²



Powierzchnia piętra: **44,95 m²**

7. Korytarz: 3,00 m²
8. Pokój: 9,20 m²
9. Łazienka: 8,70 m²
10. Pokój: 12,10 m²
11. Pokój: 11,95 m²

www.osiedle-natura.com tel. 531 300 940, 785 863 008

*podane wymiary mają charakter orientacyjny i mogą się nieznacznie różnić w rzeczywistości.